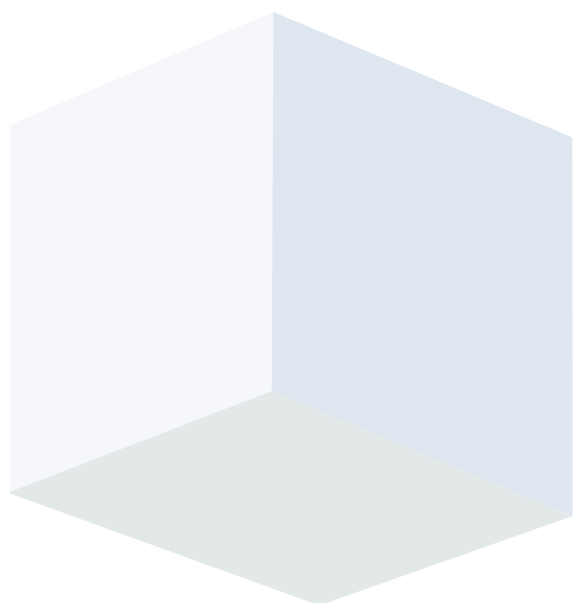


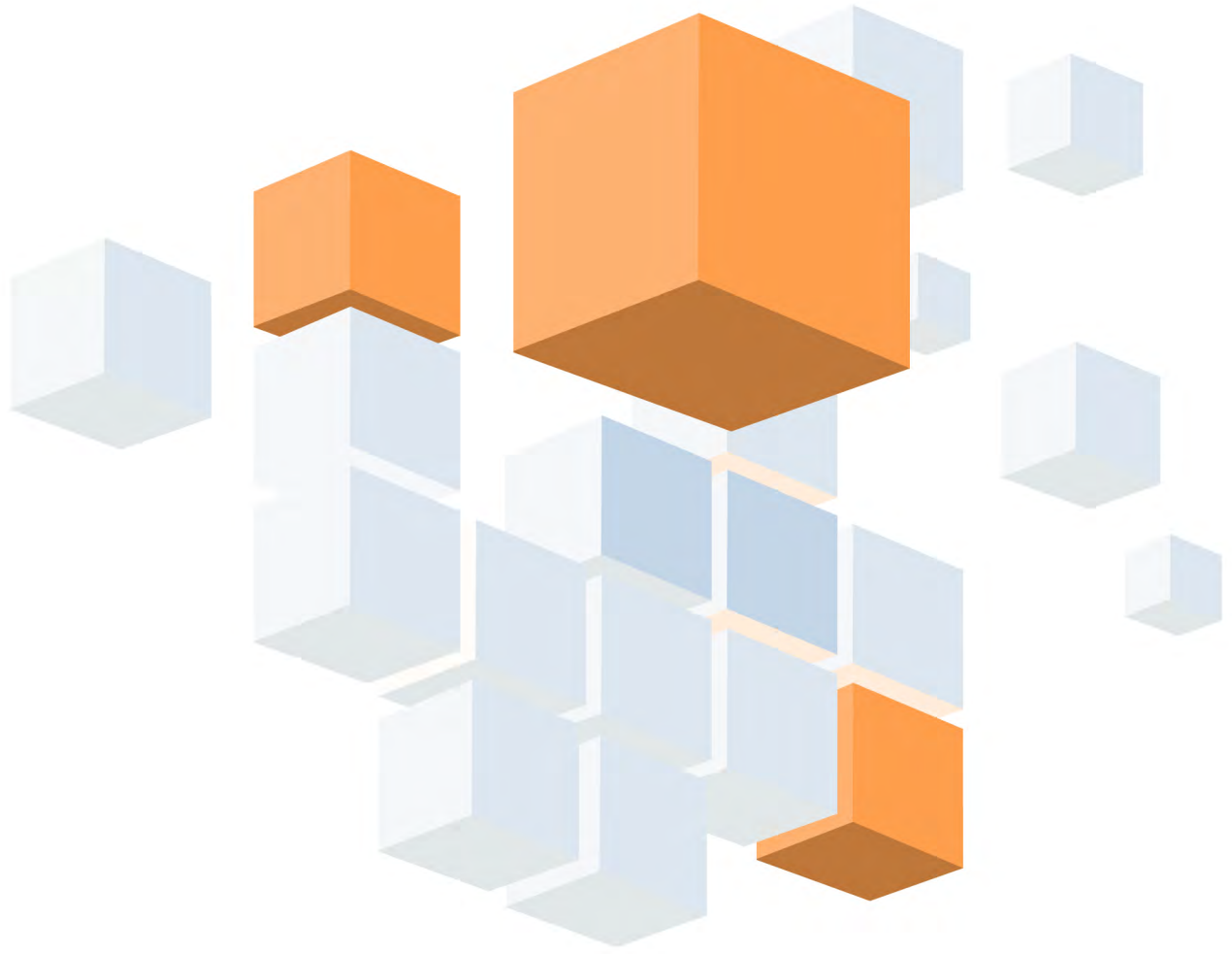


Catalogue de tests



Catalogue de tests	1
Personnalité	3
Diversité et valeurs	6
Leadership	9
Intérêt et motivation	11
Bureautique	14
Cognitif et apprentissage	17
Jugement situationnel	24
Professionnel	24
Administratif	26
Vente et service à la clientèle	31
Métier	36
Gestion	38
Santé et sécurité	44
Langues et communication	46





Personnalité



04

Emo

ID-Intelligence émotionnelle

Le ID-Intelligence émotionnelle (Emo) est un test de personnalité qui permet dans un premier temps d'identifier votre style privilégié parmi 16 grands types de personnalité, puis de décrire les conséquences de ce style dans divers contextes. Il renseigne sur la gestion de vos émotions et vos interactions avec autrui. Il s'agit donc d'un portrait très complet qui vous aidera à mieux vous situer relativement à votre style et à vos préférences.

**Public cible**

Tous les niveaux de poste dans une organisation. Il vise une population adulte en contexte de développement.

**Temps requis**

30 minutes

**Administration**

169 Questions | Vrai ou faux

**Délai de correction**

Instantané

**Langues disponibles**

Français | Anglais

**Rapport standard**

Français | Anglais

01

Tac

ID-Personnalité

Le ID-Personnalité (Tac), *anciennement Test d'approche et de comportement au travail (TACT)*, est un inventaire de personnalité qui permet de mesurer la personnalité normale au travail dans des contextes de sélection. Il est conçu pour évaluer les approches et les comportements critiques dans le cadre de situations quotidiennes de travail permettant ainsi d'obtenir un profil juste des caractéristiques personnelles des personnes candidates.

**Public cible**

Tous les niveaux de poste dans une organisation. Il vise une population adulte en contexte de dotation.

**Temps requis**

Tac-B : 45 minutes
Tac : 1 heure et 15 minutes

**Administration**

Tac-B : 150 Questions | Choix multiple
Tac : 300 Questions | Vrai ou faux

**Délai de correction**

Instantané

**Langues disponibles**

Français | Anglais | Espagnol

**Rapport compétences**

Français | Anglais

Rapport gestionnaire

Français | Anglais | Espagnol

Rapport quotients

Français | Anglais

Rapport psychométrique

Français | Anglais

03

Etd

ID-Personnalité aux études

Le ID-Personnalité aux études (Etd), anciennement *Test d'approche et de comportement aux études et au travail (TACET)*, permet de mesurer le potentiel des candidats aux études et d'identifier rapidement les meilleurs postulants. Cet inventaire de personnalité est conçu spécialement pour le monde du travail ou d'études quotidiennes et validé par des experts. Il mesure les approches et les comportements essentiels d'un étudiant qui doit performer dans le cadre d'un programme contingenté.

**Public cible**

Tous les étudiants ou toutes les étudiantes désirant s'inscrire à un programme d'études collégiales ou universitaires.

**Temps requis**

Etd-B : 45 minutes
Etd : 1 heure et 15 minutes

**Administration**

Etd-B : 150 Questions | Choix multiple
Etd : 300 Questions | Vrai ou faux

**Délai de correction**

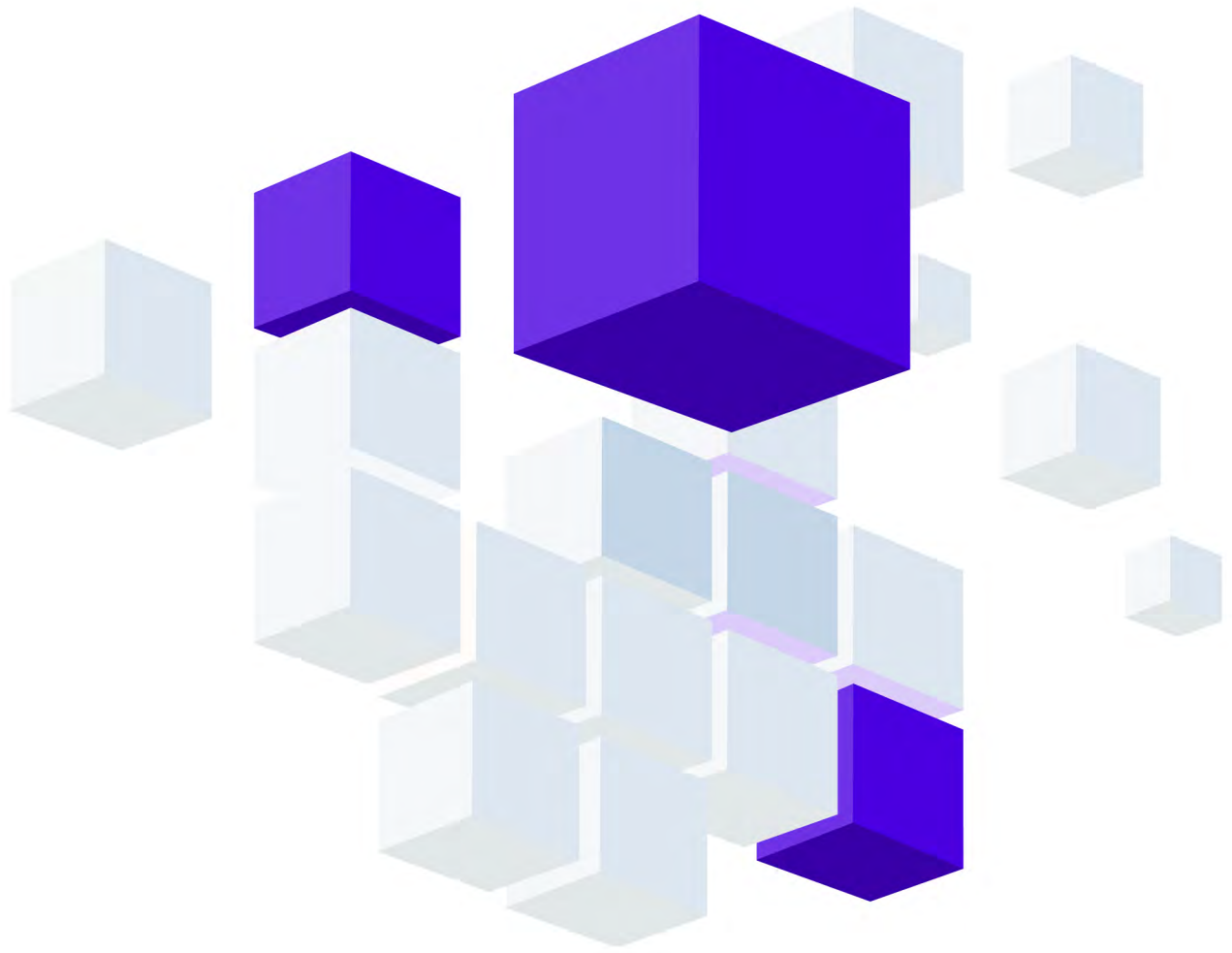
Instantané

**Langues disponibles**

Français | Anglais

**Rapport gestionnaire**

Français | Anglais



Diversité et valeurs

02

Tvo

ID-Valeurs

Le ID-Valeurs (Tvo), anciennement *Test de valeurs organisationnelles Format pyramide (TVO-PYR)*, est un outil qui permet d'évaluer les valeurs organisationnelles et les valeurs de travail d'une personne, d'un groupe de travail ou d'une entreprise. Cet outil permet d'identifier la concordance entre les valeurs d'une organisation et celles des candidats ou des employés à des fins de sélection ou de développement. Cette version évalue 34 valeurs organisationnelles ainsi que les valeurs de travail.

**Public cible**

Toute organisation qui désire privilégier une orientation stratégique centrée sur l'approche des valeurs organisationnelle.

**Temps requis**

Tvo : 45 minutes
Tvo-B : 55 minutes

**Administration**

4 Questions | Ordonnancement des valeurs
40 Questions | Choix multiple

**Délai de correction**

Instantané

**Langues disponibles**

Français | Anglais | Espagnol

**Rapport standard**

Français | Anglais | Espagnol

Rapport de comparaison

Français | Anglais

05

Div

ID-Diversité

Le ID-Diversité (Div), anciennement *Test d'approche face à la diversité (TAFAD)*, est un outil qui évalue le degré de facilité d'une personne à interagir avec des gens qui privilégient différentes façons de faire et différentes valeurs associées au travail. Le test, qui utilise un format d'autodiagnostic, permet de mesurer le degré d'ouverture de la personne participante face à différents thèmes culturels. Basé sur une approche conceptuelle, le test a été normalisé auprès d'une population de professionnels et de gestionnaires de différents milieux et cultures.

**Public cible**

Les personnes et organisations souhaitant entreprendre une réflexion ou un développement sur leur approche face à la diversité.

**Temps requis**

Div : 30 minutes
Div-B : 45 minutes

**Administration**

Div : 100 Questions | Choix multiple
Div-B : 127 Questions | Choix multiple

**Délai de correction**

Instantané

**Langues disponibles**

Français | Anglais

**Rapport standard**

Français | Anglais

06

Int

ID-Interculturel

Le ID-Interculturel (Int), anciennement *Test d'efficacité interculturelle (TEI)*, est un outil qui évalue jusqu'à quel point les personnes sont prêtes à occuper des fonctions dans une culture différente de la leur. Le test, qui utilise un format d'autodiagnostic, permet d'identifier les zones de confort et les zones de risque qui doivent être prises en considération au moment d'évaluer la pertinence de travailler à l'extérieur de son pays d'appartenance. Les facteurs cognitifs, sociaux et émotifs sont évalués à la lumière de différentes cultures que l'on retrouve au niveau international. Basé sur une approche conceptuelle, le test a été normalisé auprès d'une population de professionnels et de cadres travaillant à l'étranger.

**Public cible**

Des personnes de différents niveaux envisageant de travailler à l'étranger ou avec des membres d'une autre communauté culturelle.

**Temps requis**

1 heure

**Administration**

230 questions | Choix multiple

**Délai de correction**

Instantané

**Langues disponibles**

Français | Anglais

**Rapport standard**

Français | Anglais

09

Vld

ID-Valeurs/dot

Le ID-Valeurs/dot (Vld), anciennement *Test de valeurs organisationnelles Format pyramide Version B (TVO-PYR-VB)*, est un outil qui permet d'évaluer les valeurs organisationnelles, d'un groupe de travail ou d'une entreprise. Cet outil permet d'identifier la concordance entre les valeurs d'une organisation et celles des candidats ou des employés à des fins de sélection ou de développement. Comparativement à la version ID-Valeurs, cette version évalue seulement 34 valeurs organisationnelles, et n'évalue pas les valeurs de travail.

**Public cible**

Toute organisation qui désire privilégier une orientation stratégique centrée sur l'approche des valeurs organisationnelle.

**Temps requis**

25 minutes

**Administration**

1 Question | Ordonnement des valeurs

**Délai de correction**

Instantané

**Langues disponibles**

Français | Anglais

**Rapport standard**

Français | Anglais

Rapport de comparaison

Français | Anglais



Leadership



23

Ldr

ID-Leadership

Le ID-Leadership (Ldr), anciennement *Test sur les styles de leadership (Lead-R)*, est un outil d'évaluation conçu pour mesurer avec précision les aspects clés du leadership pour des fins de recrutement, de développement de la relève ou encore de coaching. Ce questionnaire, basé sur les plus récentes théories, évalue les facteurs essentiels du leadership.



Public cible

Toute personne exerçant ou souhaitant exercer un rôle de gestion ou de mobilisation.



Temps requis

45 minutes



Administration

100 Questions | Choix multiple
2 Questions | Ordonnancement



Délai de correction

Instantané



Langues disponibles

Français | Anglais | Espagnol



Rapport styles de leadership

Français | Anglais

Rapport de compétences

Français | Anglais

34

Ent

ID-Entrepreneurship

Le ID-Entrepreneurship (Ent) permet d'évaluer les caractéristiques principales des entrepreneurs qui se distinguent par leur succès en affaires. Le test couvre tous les aspects importants qui touchent à l'entrepreneurship, soit les conditions de succès, la capacité à prendre des risques, la motivation et l'intérêt à devenir un entrepreneur, les caractéristiques personnelles qui sont nécessaires pour réaliser un tel projet ainsi que l'intention concrète de se lancer en affaires.



Public cible

Toute personne souhaitant démarrer ou prendre la relève d'une entreprise, ou accompagner des entrepreneurs dans ce type d'activités.



Temps requis

20 minutes



Administration

103 questions | Choix multiple



Délai de correction

Instantané



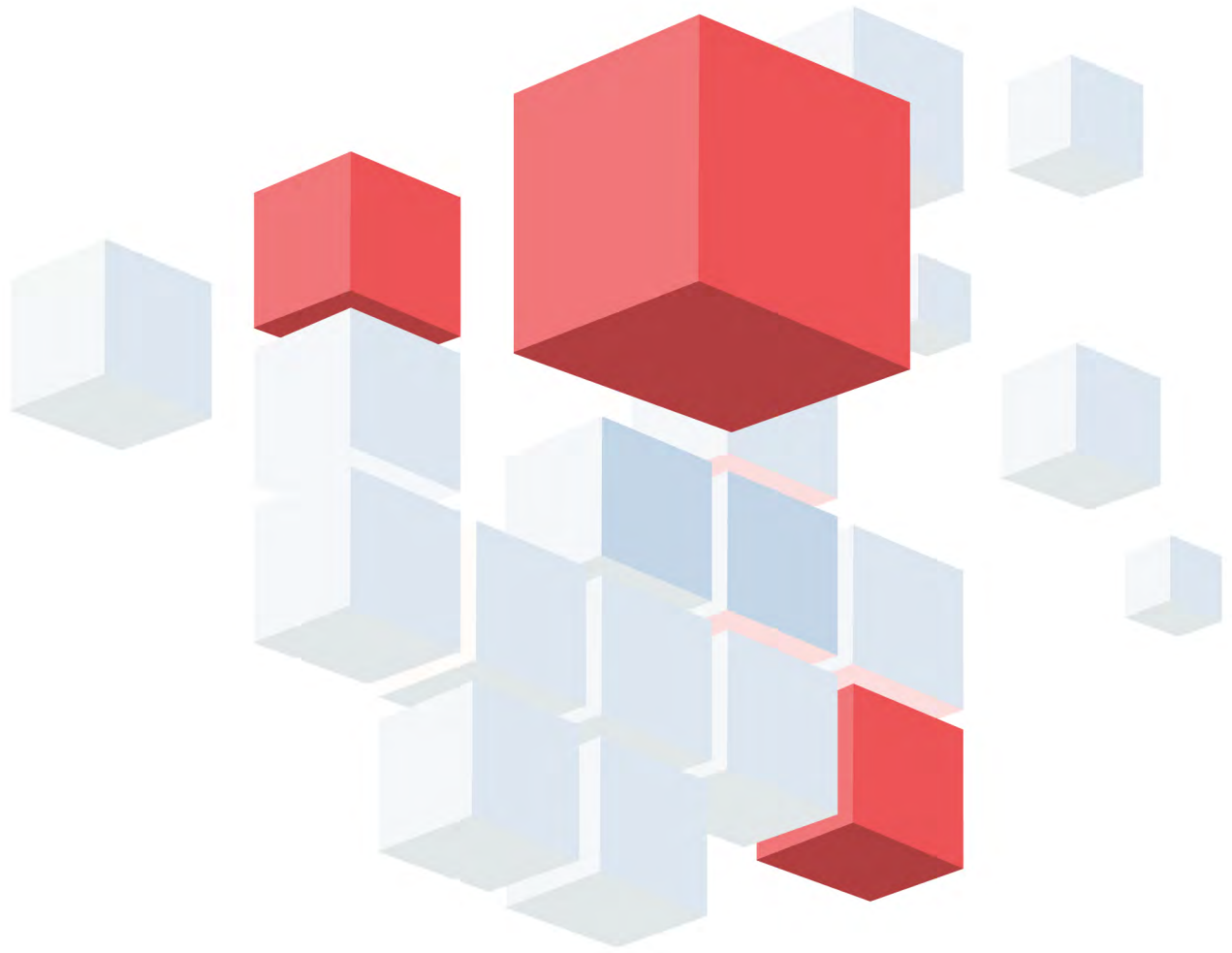
Langues disponibles

Français | Anglais



Rapport standard

Français | Anglais



Intérêt et motivation

07

Tel

ID-Télétravail

Le ID-Télétravail (Tel), anciennement *Test d'orientation au travail effectué à la maison (TO-TEM)*, vise à évaluer le profil de la personne candidate en fonction des caractéristiques de l'environnement généralement associées au bien-être et à la productivité des personnes effectuant leur travail à partir de la maison. Le rapport présente le niveau d'adéquation entre le profil de la personne candidate et ces caractéristiques.

**Public cible**

Toute organisation qui désire valider, pour des personnes candidates, les caractéristiques associées au travail à domicile.

**Temps requis**

30 minutes

**Administration**

84 Questions | Choix multiple

**Délai de correction**

Instantané

**Langues disponibles**

Français | Anglais

**Rapport standard**

Français | Anglais

08

Car

ID-Carrière

Le ID-Carrière (Car), anciennement *Test 20/20 Carrière (20/20 Carrière)*, est un outil qui permet aux participants d'identifier rapidement leurs intérêts de carrière et d'évaluer leur degré d'adéquation (fit) au poste convoité en tenant compte de leurs habiletés et de leur personnalité. Cet outil d'évaluation a été conçu spécialement pour les personnes à la recherche d'opportunités d'emploi ou en quête de mobilité professionnelle. Le test permet de se situer par rapport à plus de 1500 emplois répertoriés par les grands dictionnaires d'emploi.

**Public cible**

Les personnes en quête de mobilité de carrière ou en recherche d'emploi et les étudiants explorant leurs options de carrière.

**Temps requis**

45 minutes

**Administration**

226 Questions | Choix multiple

**Délai de correction**

Instantané

**Langues disponibles**

Français | Anglais

**Rapport Canada**

Français | Anglais

12

Ing

ID-Intérêt gestion

Le ID-Intérêt gestion (Ing), anciennement *Test d'intérêt à la gestion (TIG)*, est un outil qui permet d'évaluer les intérêts d'une personne vis-à-vis la fonction de gestion. Ce test a été développé afin d'offrir aux gens un outil leur permettant d'entreprendre un processus de réflexion dans une perspective de cheminement de carrière. Il est également un outil de référence pour les gestionnaires qui désirent accompagner leurs employés dans un processus de cheminement de carrière en fonction de leurs intérêts.

**Public cible**

Une population adulte en développement n'ayant pas ou peu d'expérience en gestion et désirant mesurer son intérêt pour ce type de poste.

**Temps requis**

15 minutes

**Administration**

54 Questions | Choix multiple

**Délai de correction**

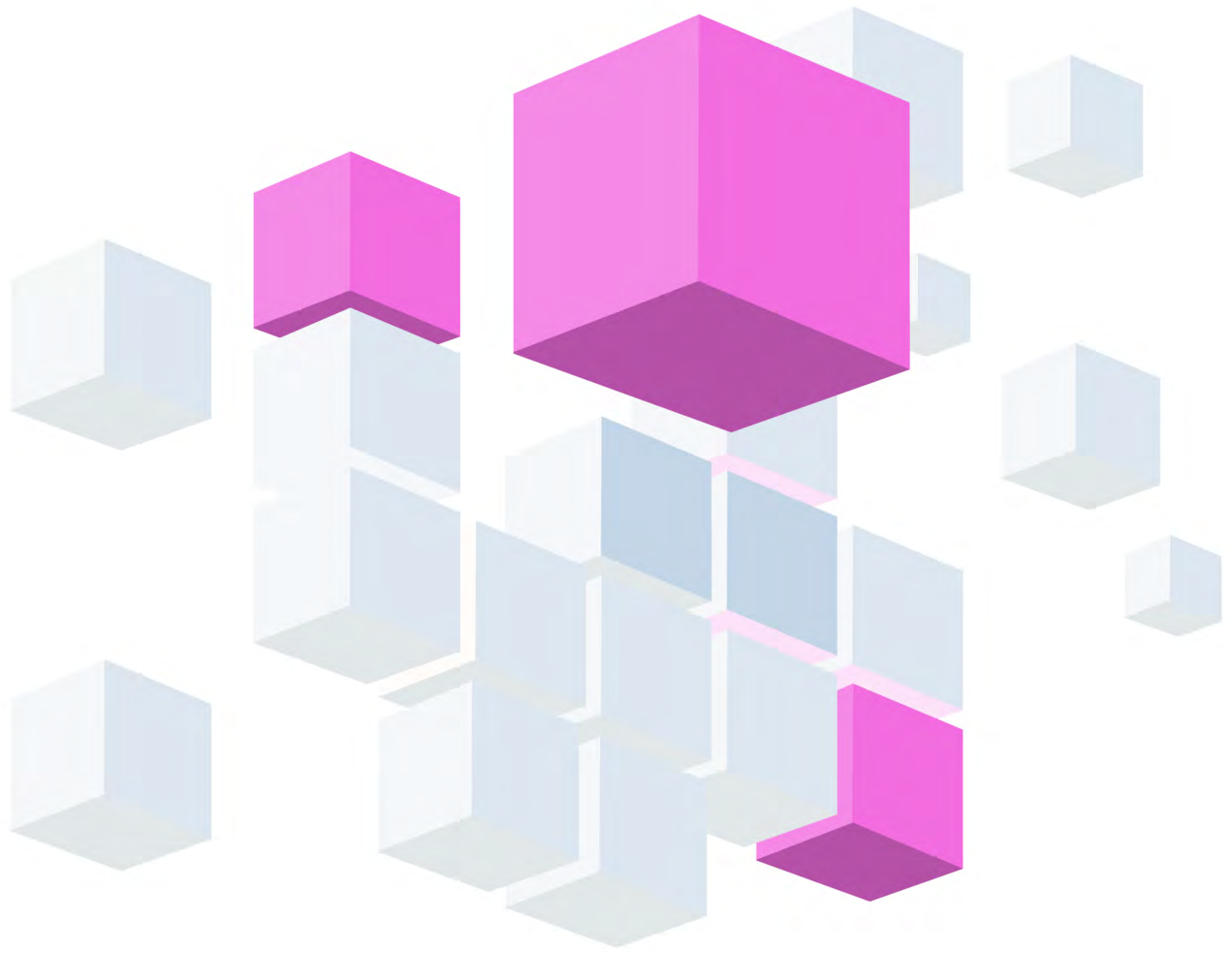
Instantané

**Langues disponibles**

Français | Anglais

**Rapport standard**

Français | Anglais



Bureautique



11

Ppt

ID-PowerPoint

Le ID-PowerPoint (Ppt), anciennement *Exercice pratique sur le logiciel Microsoft® PowerPoint (TH-POWERPOINT)*, vise à évaluer la capacité d'une personne candidate à effectuer des opérations informatiques sur le logiciel Microsoft® PowerPoint. Il permet de donner une estimation juste du degré de maîtrise des fonctions générales du logiciel PowerPoint de la suite Microsoft® Office.



Public cible

Toute organisation qui désire évaluer la maîtrise des fonctions générales du logiciel Microsoft® PowerPoint d'une personne candidate.



Temps requis

30 minutes



Administration

S.O.



Délai de correction

3 à 5 jours ouvrables



Langues disponibles

Français | Anglais



Rapport standard

Français | Anglais

22

Exl

ID-Excel

Le ID-Excel (Exl), anciennement *Exercice pratique sur le logiciel Microsoft® Excel (TH-EXCEL)*, vise à évaluer la capacité d'une personne candidate à utiliser les différentes fonctions et formules du logiciel Microsoft® Excel. Il permet de donner une estimation juste du degré de maîtrise des fonctions du logiciel Excel de la suite Microsoft® Office.



Public cible

Toute organisation qui désire évaluer le degré de maîtrise des fonctions du logiciel Microsoft® Excel d'une personne.



Temps requis

Exl-Gen (Fonctions générales):

30 minutes

Exl-Inter (Fonctions intermédiaires):

45 minutes



Administration

S.O.



Délai de correction

3 à 5 jours ouvrables



Langues disponibles

Français | Anglais



Rapport standard Fonctions générales

Français | Anglais

Rapport standard - Fonctions intermédiaires

Français | Anglais

33

Wrd

ID-Word

Le ID-Word (Wrd), anciennement *Exercice pratique sur le logiciel Microsoft® Word (TH-WORD)*, vise à évaluer la capacité d'une personne candidate à utiliser les différentes fonctions du logiciel Microsoft® Word. Il permet de donner une estimation juste du degré de maîtrise des fonctions du logiciel Word de la suite Microsoft® Office.

**Public cible**

Toute organisation qui désire évaluer le degré de maîtrise des fonctions du logiciel Microsoft® Excel d'une personne.

**Temps requis**

Wrd-Gen (Fonctions générales):

30 minutes

Wrd-Inter (Fonctions intermédiaires) :

45 minutes

**Administration**

S.O.

**Délai de correction**

3 à 5 jours ouvrables

**Langues disponibles**

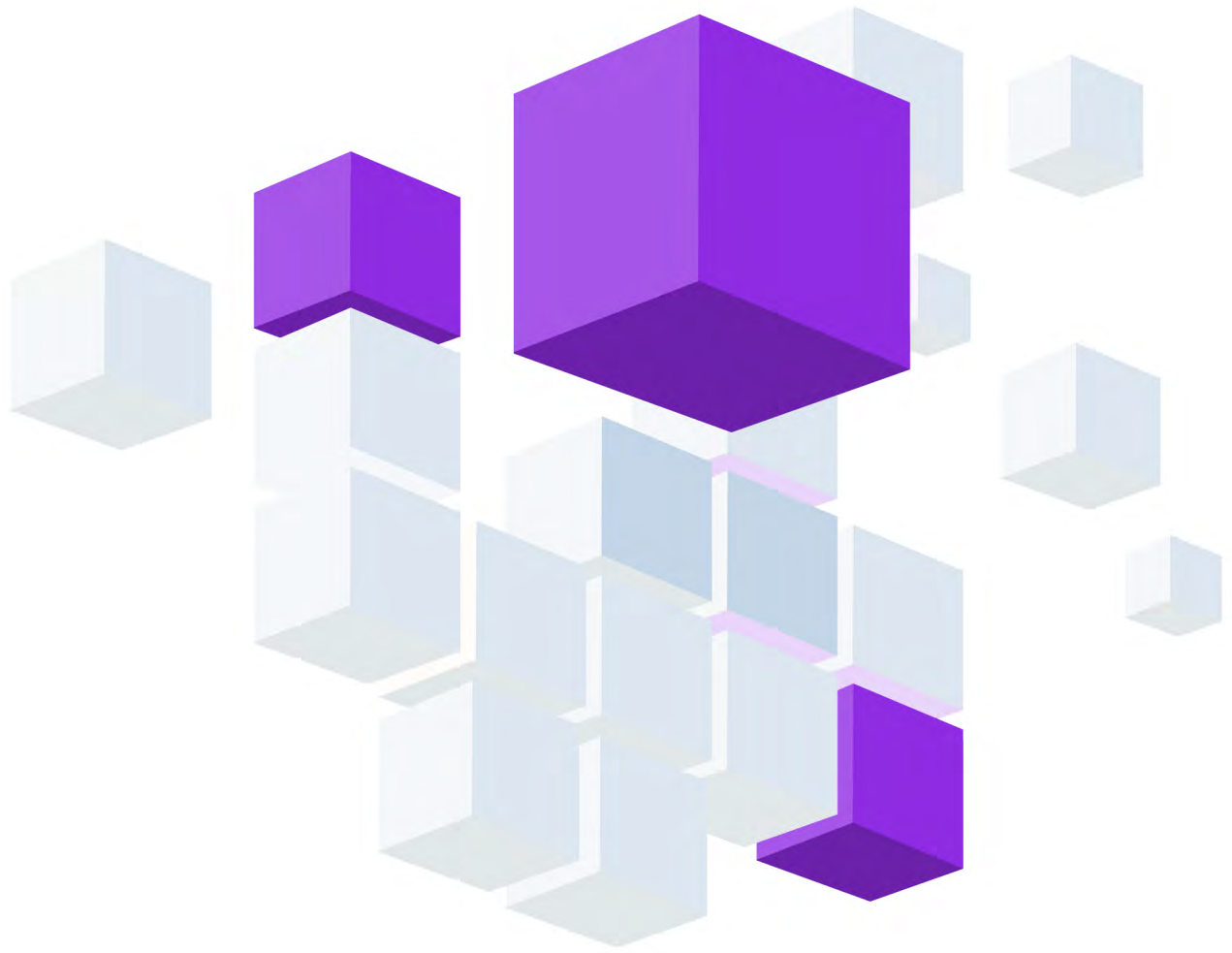
Français | Anglais

**Rapport standard Fonctions générales**

Français | Anglais

Rapport standard - Fonctions intermédiaires

Français | Anglais



Cognitif et apprentissage

24

Mat**ID-Mathématiques**

Le ID-Mathématiques (Mat), anciennement *Test d'habileté mathématique appliquée au travail (TH-MAT)*, est un outil d'évaluation qui permet de mesurer diverses habiletés cognitives associées à l'intelligence générale. Il permet plus précisément de mesurer la capacité à raisonner de façon mathématique et à effectuer des opérations mentales de nature numérique. Il donne une estimation juste de la capacité des personnes à résoudre des problèmes dans diverses situations.

**Public cible**

Des techniciens spécialisés et des professionnels nécessitant une habileté au raisonnement mathématique lors de résolution de problèmes.

**Temps requis**

45 minutes

**Administration**

14 Questions | Choix multiple

**Délai de correction**

Instantané

**Langues disponibles**

Français | Anglais

**Rapport standard**

Français | Anglais

25

Trp**ID-Résolution de problèmes**

Le ID-Résolution de problèmes (Trp), anciennement *Test de résolution de problèmes (TRP)*, est un outil d'évaluation qui permet de mesurer diverses habiletés cognitives associées à l'intelligence générale. Il permet de mesurer plus précisément la capacité à analyser et à résoudre des problèmes selon une démarche de raisonnement logique ou déductif. Il fait notamment appel à plusieurs habiletés de nature cognitive sur le plan de l'apprentissage et de l'adaptation où l'on exige une forte capacité à analyser et à tirer des conclusions justes par rapport à différents types de problèmes.

**Public cible**

Des professionnels, des superviseurs et des cadres qui requièrent une habileté à analyser et à résoudre différents types de problèmes.

**Temps requis**

1 heure et 15 minutes

**Administration**

22 Questions | Choix multiple

**Délai de correction**

Instantané

**Langues disponibles**

Français | Anglais

**Rapport standard**

Français | Anglais

26

Mec

ID-Mécanique

Le ID-Mécanique (Mec), anciennement *Test d'habiletés mécaniques (TH-MEC)*, est un outil d'évaluation qui permet d'évaluer la capacité cognitive et les habiletés techniques et professionnelles des candidats œuvrant dans ce domaine d'activité, c'est-à-dire leurs capacités de raisonnement mécanique ainsi que leur aptitude à apprendre des procédés mécaniques et des tâches connexes. Cet exercice mesure également la capacité d'une personne à visualiser et à comprendre l'interrelation entre divers aspects mécaniques et spatiaux de base.

**Public cible**

Des ouvriers et des techniciens nécessitant une habileté à effectuer des réparations mécaniques et à appliquer des concepts mécaniques.

**Temps requis**

25 minutes

**Administration**

25 Questions | Choix multiple

**Délai de correction**

Instantané

**Langues disponibles**

Français | Anglais | Espagnol

**Rapport standard**

Français | Anglais

27

Lrn

ID-Agilité d'apprentissage

Le ID-Agilité d'apprentissage (Lrn), anciennement *Test Learning (Learning)*, est un questionnaire sur le style d'apprentissage. Cet outil a été conçu afin de permettre aux participants de mieux connaître les façons dont ils abordent les activités d'apprentissage. Il tient compte à la fois des préférences en matière d'activités de développement et du style personnel d'apprentissage. De plus, son rapport propose également des pistes de réflexion qui visent à maximiser les efforts investis en matière de développement personnel.

**Public cible**

Toute personne qui désire apprendre à maximiser ses apprentissages et son développement personnel.

**Temps requis**

15 minutes

**Administration**

42 Questions | Choix multiple

**Délai de correction**

Instantané

**Langues disponibles**

Français | Anglais

**Rapport standard**

Français | Anglais

28

Rec

ID-Recommandations

Le ID-Recommandations (Rec), anciennement *Exercice d'habileté à analyser et à formuler des recommandations par écrit (TH-AFRE)*, est un outil qui permet d'évaluer la capacité cognitive, soit plus précisément la capacité à effectuer une analyse et à formuler des recommandations par écrit. Une attention particulière est également portée au respect des règles d'orthographe, de grammaire, de syntaxe et de ponctuation.

**Public cible**

Des postes de professionnels de niveau intermédiaire qui requièrent une bonne capacité d'analyse et une bonne capacité à transmettre l'information.

**Temps requis**

3 heures

**Administration**

1 Question | Développement

**Délai de correction**

3 à 5 jours ouvrables

**Langues disponibles**

Français | Anglais

**Rapport standard**

Français | Anglais

35

Cid

ID-Cognitif/industriel

Le ID-Cognitif/industriel (Cid), anciennement *Test d'habileté cognitive appliquée au travail – version industrielle (TH-CAT-IND)*, est un outil d'évaluation qui permet de mesurer diverses habiletés cognitives associées à l'intelligence générale. Il permet plus précisément de mesurer la capacité à raisonner de façon logique et la capacité à effectuer des opérations mentales de nature verbale, numérique et spatiale. Cet outil comprend davantage de questions portant sur les habiletés spatiales que le test ID-Cognitif.

**Public cible**

Des postes d'ouvrier et de technicien spécialisé qui requièrent une habileté à raisonner de façon verbale, numérique et spatiale.

**Temps requis**

50 minutes

**Administration**

50 Questions | Choix multiple

**Délai de correction**

Instantané

**Langues disponibles**

Français | Anglais

**Rapport standard**

Français | Anglais

36

Cog

ID-Cognitif

Le ID-Cognitif (Cog), anciennement *Test d'habileté cognitive appliquée au travail (TH-CAT)*, est un outil d'évaluation qui permet de mesurer diverses habiletés cognitives associées à l'intelligence générale. Il permet plus précisément de mesurer la capacité à raisonner de façon logique et la capacité à effectuer des opérations mentales de nature verbale, numérique et spatiale.

**Public cible**

Des postes de différents niveaux qui requièrent une bonne capacité à raisonner de façon verbale, numérique et spatiale.

**Temps requis**

Cog-B : 25 minutes
Cog : 50 minutes

**Administration**

Cog-B : 25 Questions | Choix multiple
Cog : 50 Questions | Choix multiple

**Délai de correction**

Instantané

**Langues disponibles**

Français | Anglais | Espagnol

**Rapport standard**

Français | Anglais | Espagnol

37

Cat

ID-Cognitif/adaptatif

Le ID-Cognitif/adaptatif (Cat), anciennement *Test cognitif adaptatif (TCA)*, est un outil d'évaluation présenté sous forme de test adaptatif informatisé (CAT), c'est-à-dire une méthode d'administration qui permet de sélectionner les questions en fonction du niveau de réussite aux réponses précédentes. Ce test permet de mesurer la capacité cognitive soit la capacité à effectuer des opérations mentales de nature non verbale.

**Public cible**

Des postes de différents niveaux qui requièrent une habileté à raisonner de façon logique et séquentielle et à prendre des décisions.

**Temps requis**

2 minutes et 30 secondes par question

**Administration**

8 Questions | 1 Partie
150 Questions | Choix multiple | Banque de questions

**Délai de correction**

Instantané

**Langues disponibles**

Français | Anglais

**Rapport standard**

Français | Anglais

38

Log

ID-Logique

Le ID-Logique (Log), anciennement *Test de raisonnement logique appliqué au travail (TH-LOG)*, est un outil d'évaluation qui permet de mesurer diverses habiletés cognitives associées à l'intelligence générale. Il permet de mesurer la capacité à utiliser un raisonnement logique déductif. Il donne une estimation juste de la capacité des personnes à résoudre des problèmes dans diverses situations.

**Public cible**

Toute organisation désirant évaluer la capacité à raisonner logiquement d'une personne candidate œuvrant dans des postes professionnels.

**Temps requis**

1 heure et 20 minutes

**Administration**

20 Questions | Choix multiple

**Délai de correction**

Instantané

**Langues disponibles**

Français | Anglais

**Rapport normalisé**

Français | Anglais

39

Spa

ID-Spatial

Le ID-Spatial (Spa), anciennement *Test de raisonnement spatial (TH-SPATIAL)*, est un outil d'évaluation qui permet de mesurer diverses habiletés cognitives associées à l'intelligence générale. Il permet plus précisément de mesurer la capacité à effectuer des opérations mentales impliquant une manipulation spatiale. Les questions du test s'associent plus particulièrement à la perception spatiale, soit l'aptitude à comprendre la façon dont des éléments sont organisés dans l'espace.

**Public cible**

Des postes de niveau de manœuvre, d'ouvrier et de professionnel œuvrant dans les domaines où la perception spatiale est importante.

**Temps requis**

30 minutes

**Administration**

25 Questions | Choix multiple

**Délai de correction**

Instantané

**Langues disponibles**

Français | Anglais

**Rapport standard**

Français | Anglais

ID-Analyse

Le ID-Analyse (Ana) est un outil qui permet d'évaluer la capacité cognitive, soit plus précisément la capacité d'une personne candidate à prendre connaissance d'une série de documents dans le but d'en effectuer une analyse et de formuler des recommandations. Une attention particulière est également portée au respect des règles d'orthographe, de grammaire, de syntaxe et de ponctuation.



Public cible

Des postes de professionnels de niveau sénior tels que des analystes qui requièrent une capacité d'analyse très élevée.



Temps requis

2 heures et 30 minutes



Administration

1 Question | Développement



Délai de correction

3 à 5 jours ouvrables



Langues disponibles

Français | Anglais



Rapport standard

Français | Anglais



Jugement situationnel Professionnel



10

Spr

ID-Sports

Le ID-Sports (Spr), anciennement *Générateur de profil pour les sports (GPS)*, évalue différentes capacités psychologiques requises pour qu'un athlète de niveau élite performe de manière optimale dans le sport qu'il pratique. Le ID-Sports a été développé afin d'être utilisé autant pour les sports individuels que pour les sports d'équipe. Il peut être administré dans un contexte d'évaluation individuelle, de recrutement ou de repêchage des athlètes ainsi que pour déterminer le profil d'une équipe ou pour évaluer si un joueur cadre bien dans l'équipe.

**Public cible**

Toutes les équipes ou athlètes de niveau professionnel ou semi-professionnel ou jouant à un niveau compétitif.

**Temps requis**

50 minutes

**Administration**

84 Questions | Choix multiple

**Délai de correction**

Instantané

**Langues disponibles**

Français | Anglais

**Rapport standard**

Français | Anglais

20

Grh

ID-Ressources humaines

Le ID-Ressources humaines (Grh), anciennement *Test de jugement situationnel pour conseillers en gestion des ressources humaines (TJS-GRH)*, est un outil qui évalue la capacité à réagir adéquatement à des situations susceptibles d'être rencontrées dans un poste de professionnel en gestion des ressources humaines. L'exercice permet, par l'entremise de situations représentatives des tâches effectuées par un conseiller œuvrant en ressources humaines, de mesurer des critères essentiels pour œuvrer dans ce type de fonction.

**Public cible**

Toute organisation qui désire évaluer des personnes candidates pour des postes de conseillers en gestion des ressources humaines.

**Temps requis**

2 heures et 30 minutes

**Administration**

35 Questions | Choix multiple

**Délai de correction**

Instantané

**Langues disponibles**

Français | Anglais

**Rapport standard**

Français | Anglais



Jugement situationnel Administratif

14

Adm

ID-Administratif

Le ID-Administratif (Adm), anciennement *Exercice objectif pour le personnel œuvrant dans des fonctions administratives (EOPFA)*, est un test d'habiletés comprenant des mises en situation représentant des tâches quotidiennes réalisées dans un contexte de soutien administratif. Lors de ces mises en situation, la personne candidate doit établir des priorités, saisir des données, vérifier des formulaires administratifs et transmettre de l'information.

**Public cible**

Toute organisation qui désire évaluer les compétences associées à un poste de soutien administratif.

**Temps requis**

45 minutes

**Administration**

20 questions | Choix multiple

**Délai de correction**

Instantané

**Langues disponibles**

Français | Anglais

**Rapport standard**

Français | Anglais

Rapport secteur santé - fonctions admin.

Français

15

Jad

ID-Jugement administratif

Le ID-Jugement administratif (Jad), anciennement *Test de jugement situationnel sur les habiletés administratives (TJS-HA)*, est un outil conçu pour aider les employeurs à sélectionner des employés appelés à remplir les diverses tâches associées à des postes administratifs. Ce test comprend des mises en situation qui sont représentatives des tâches quotidiennes réalisées dans un contexte de soutien administratif. Lors de ces mises en situation, la personne candidate doit établir des priorités, coordonner des activités, réviser des horaires de travail, contrôler la qualité des tâches exécutées, et ce, en respectant les règles et procédures transmises.

**Public cible**

Toute organisation qui désire évaluer des personnes candidates pour un poste de soutien administratif.

**Temps requis**

1 heure

**Administration**

22 Questions | Choix multiple

**Délai de correction**

Instantané

**Langues disponibles**

Français | Anglais

**Rapport normalisé**

Français | Anglais

16

Alp

ID-Alphanumérique

Le ID-Alphanumérique (Alp), anciennement *Test de saisie de données alphanumériques (TH-SAN)*, est un outil qui vise à évaluer la capacité de la personne candidate à saisir, avec précision, le plus grand nombre de chiffres et de lettres durant une période chronométrée. Il permet de donner une estimation juste de la capacité des personnes à saisir un grand nombre de données sans erreur.

**Public cible**

Toute organisation dans laquelle le personnel doit saisir des données alphanumériques avec précision.

**Temps requis**

18 minutes

**Administration**

30 Questions | Développement

**Délai de correction**

Instantané

**Langues disponibles**

Français | Anglais

**Rapport normalisé**

Français | Anglais

Rapport secteur santé-fonctions admin. FR

Français

17

Num

ID-Numérique

Le ID-Numérique (Num), anciennement *Test de saisie de données numériques (TH-NUM)*, est un outil qui permet d'évaluer la capacité à saisir, avec précision, le plus grand nombre de chiffres pendant une période chronométrée. Il permet de donner une estimation juste de la capacité à saisir un grand nombre de données sans erreur.

**Public cible**

Toute organisation dans laquelle le personnel doit saisir des données numériques avec précision.

**Temps requis**

18 minutes

**Administration**

30 Questions | Développement

**Délai de correction**

Instantané

**Langues disponibles**

Français | Anglais

**Rapport standard**

Français | Anglais

18

Dac

ID-Dactylographie

Le ID-Dactylographie (Dac), anciennement *Test de dactylographie (TH-DAC)*, est un outil qui permet d'évaluer la capacité d'une personne candidate à saisir le plus grand nombre de caractères durant une période chronométrée. Il permet de donner une estimation juste de la capacité d'une personne à saisir un grand nombre de caractères, et ce, sans erreur. Le rapport présente différents résultats statistiques concernant les habiletés de dactylographie de la personne candidate, incluant le nombre d'erreurs, le pourcentage de précision ainsi que le nombre de mots saisis par minute.

**Public cible**

Toute organisation dans laquelle le personnel doit saisir des données ou exécuter des tâches dactylographiques.

**Temps requis**

18 minutes

**Administration**

6 Questions | Développement

**Délai de correction**

Instantané

**Langues disponibles**

Français | Anglais

**Rapport standard**

Français | Anglais

44

Pmc

ID-Commis gestion projet

Le ID-Commis gestion projet (Pmc), anciennement *Test de jugement situationnel - Commis gestion de projet (TJS-CGP)*, est un outil qui permet de mesurer les compétences générales associées au bon rendement des commis de gestion de projet. Ce test évalue les capacités et les comportements essentiels dans plusieurs emplois qui nécessitent des habiletés en gestion de projet, et ce, par le biais de mises en situation.

**Public cible**

Toute organisation qui désire évaluer des personnes candidates pour des postes requérant des compétences en gestion de projet.

**Temps requis**

45 minutes

**Administration**

55 Questions | Choix multiple

**Délai de correction**

Instantané

**Langues disponibles**

Français

**Rapport standard**

Français

19

Ver**ID-Vérification**

Le ID-Vérification (Ver), anciennement *Test de vérification et de classement de données (TH-VERIF)*, est un outil qui vise à évaluer la capacité de la personne candidate à trouver des erreurs de transcription de données dans divers documents ainsi qu'à effectuer du classement de données, et ce, pendant une période chronométrée.

**Public cible**

Toute organisation qui désire évaluer les compétences associées à un poste de soutien administratif.

**Temps requis**

18 minutes

**Administration**

21 Questions | Choix multiple

**Délai de correction**

Instantané

**Langues disponibles**

Français | Anglais

**Rapport standard**

Français | Anglais



Jugement situationnel

Vente et service à
la clientèle

21

T3c

ID-Contact client

Le ID-Contact client (T3c), anciennement *Test pour Centre Contact Client Service Client (T3C-CLIENT)*, est un outil qui permet de mesurer les compétences essentielles à l'accomplissement des tâches effectuées par des employés œuvrant dans un centre d'appel. Il permet d'évaluer les compétences associées aux activités de service à la clientèle. Ce test est offert en plusieurs versions, permettant ainsi d'évaluer les comportements susceptibles d'être rencontrés en interaction avec la clientèle en contexte de service client, de vente ou de recouvrement.

**Public cible**

Toute organisation désirant évaluer les compétences du service client pour leur personnel œuvrant dans des centres contact client.

**Temps requis**

Entre 50 et 75 minutes, selon la version du test.

**Administration**

62-98 Questions | Choix multiple
19 Questions | Ordonnancement

**Délai de correction**

Instantané

**Langues disponibles**

Français | Anglais

**Rapport standard**

Français | Anglais

Rapport dotation développement des compétences:

Français | Anglais

29

Cli

ID-Service client

Le ID-Service client (Cli), anciennement *Test de service à la clientèle (TH-CLIENT)*, est un outil qui évalue la capacité d'une personne candidate à réagir de manière appropriée à différentes situations dans le cadre d'une relation client-employé. Cet exercice d'évaluation est spécialement conçu pour doter des postes dans lesquels le service à la clientèle revêt un caractère important. Les questions sont basées sur de courtes mises en situation pouvant être rencontrées lors d'interactions avec un client.

**Public cible**

Toute organisation qui désire évaluer les compétences reliées au service à la clientèle.

**Temps requis**

1 heure et 30 minutes

**Administration**

40 Questions | Choix multiple

**Délai de correction**

Instantané

**Langues disponibles**

Français | Anglais

**Rapport standard**

Français | Anglais

30

Clu

ID-Service aux usagers

Le ID-Service aux usagers (Clu), anciennement *Test de service aux usagers (TH-USR)*, est un outil qui évalue la capacité d'une personne candidate à réagir de manière appropriée à différentes mises en situation liées à la prestation de services aux usagers. Cet exercice d'évaluation est spécialement conçu pour doter des postes dans lesquels le service à la clientèle revêt un caractère important. Les questions sont basées sur de courtes mises en situation pouvant être rencontrées lors d'interactions avec un usager.

**Public cible**

Toute organisation qui désire évaluer les compétences reliées au service aux usagers.

**Temps requis**

1 heure

**Administration**

28 Questions | Choix multiple

**Délai de correction**

Instantané

**Langues disponibles**

Français | Anglais

**Rapport standard**

Français | Anglais

31

Vpr

ID-Vente/pro

Le ID-Vente/pro (Vpr), anciennement *Test Pro-Vente (PRO-VENTE)*, est un outil qui permet de mesurer les éléments essentiels à l'accomplissement des tâches par les professionnels travaillant dans le secteur des ventes. Il évalue la capacité à réagir adéquatement à des situations dans un contexte de vente. Chaque question est composée d'une courte mise en situation susceptible de survenir dans un contexte de vente.

**Public cible**

Des postes de vendeurs, de conseillers, de directeurs de comptes ou tout autre poste où la vente revêt un caractère important.

**Temps requis**

1 heure et 15 minutes

**Administration**

82 Questions | Choix multiple

**Délai de correction**

Instantané

**Langues disponibles**

Français | Anglais

**Rapport standard**

Français | Anglais

40

Vnt

ID-Vente

Le ID-Vente (Vnt), anciennement *Test d'habileté à la vente (TH-AVENTE)*, est un outil qui permet de détecter le potentiel de vente des candidats. Il évalue les habiletés et les compétences essentielles d'un vendeur performant. Il permet aux organisations d'identifier les personnes qui possèdent les compétences requises pour faire face à une clientèle de plus en plus exigeante.

**Public cible**

Des professionnels de vente en contact direct avec la clientèle et impliqués dans les diverses étapes du cycle de vente.

**Temps requis**

1 heure

**Administration**

100 Questions | Choix multiple

**Délai de correction**

Instantané

**Langues disponibles**

Français | Anglais

**Rapport standard**

Français | Anglais

41

Vcm

ID-Vente/commercial

Le ID-Vente/commercial (Vcm), anciennement *Test d'habileté à la vente — ventes commerciales (TH-AVENTE-VC)*, est un outil qui permet aux entreprises d'évaluer les meilleurs vendeurs sur le marché de la vente au détail. Le rapport a été élaboré afin de présenter les compétences ou le potentiel de développement reliés à la vente à cycle court et orientés vers l'atteinte de résultats immédiats.

**Public cible**

Toute organisation qui désire évaluer le potentiel commercial de personnes occupant un poste dans lequel la vente est importante.

**Temps requis**

1 heure

**Administration**

100 Questions | Choix multiple

**Délai de correction**

Instantané

**Langues disponibles**

Français | Anglais

**Rapport standard**

Français | Anglais

ID-Accueil client

Le ID-Accueil client (Cla), anciennement *Test d'accueil et de service à la clientèle (TASAC)*, est un outil qui permet de mesurer les éléments essentiels à l'accomplissement des tâches effectuées par les personnes travaillant dans le secteur de l'accueil et du service à la clientèle.

 <p>Public cible Toute organisation qui désire évaluer les compétences reliées à l'accueil et au service à la clientèle.</p>	 <p>Administration 79 Questions Choix multiple</p>	 <p>Délai de correction Instantané</p>
 <p>Temps requis 50 minutes</p>	 <p>Rapport standard Français Anglais</p>	
 <p>Langues disponibles Français Anglais</p>		





Jugement situationnel

Métier



43

Jls

ID-Loisirs

Le ID-Loisirs (Jls), anciennement *Test de jugement situationnel pour le personnel œuvrant dans le secteur des loisirs (TJS-LOISIRS)*, est un outil qui permet d'évaluer les habiletés essentielles pour occuper des fonctions pour une vaste gamme de postes occasionnels dans le secteur des loisirs.

**Public cible**

Toute organisation qui désire évaluer les candidats pour des postes dans le secteur des loisirs.

**Temps requis**

25 minutes

**Administration**

30 Questions | Choix multiple

**Délai de correction**

Instantané

**Langues disponibles**

Français | Anglais

**Rapport standard**

Français | Anglais

32

Jpl

ID-Première ligne

Le ID-Première ligne (Jpl), anciennement *Test de jugement situationnel — Première ligne (TJS-PREM)*, est un outil qui permet de mesurer les compétences générales associées au bon rendement du personnel de première ligne. Ce test évalue les capacités et les comportements essentiels dans plusieurs emplois, et ce, par l'entremise de mises en situation.

**Public cible**

Toute organisation qui désire évaluer les compétences reliées au service de première ligne.

**Temps requis**

30 minutes

**Administration**

48 Questions | Choix multiple

**Délai de correction**

Instantané

**Langues disponibles**

Français | Anglais

**Rapport normalisé**

Français | Anglais



Jugement situationnel Gestion



45

Gci

ID-Gestion/opérations internes

Le ID-Gestion/opérations internes (Gci), anciennement *Panier de gestion à choix multiple Société Nationale des Océans Énergétiques (PG-SNOÉ)*, permet d'évaluer la capacité à réagir à des situations susceptibles d'être rencontrées dans le cadre d'un poste de gestion intermédiaire évoluant dans un contexte administratif.

**Public cible**

Des cadres intermédiaires qui évoluent dans un contexte administratif, responsable du secteur de l'assistance à la clientèle interne.

**Temps requis**

1 heure et 30 minutes

**Administration**

70 Questions | Choix multiple

**Délai de correction**

Instantané

**Langues disponibles**

Français | Anglais

**Rapport standard**

Français | Anglais

46

Gsc

ID-Supervision/opérations client

Le ID-Supervision/opérations client (Gsc), anciennement *Panier de gestion à choix multiple Société Holo-Com (PG-SHC)*, permet d'évaluer la capacité à réagir à des situations susceptibles d'être rencontrées dans le cadre d'un poste de gestion de premier niveau évoluant dans un contexte d'exploitation des ventes.

**Public cible**

Des postes de cadre de niveau 1 évoluant dans un contexte opérationnel, responsable du secteur de l'exploitation et des ventes.

**Temps requis**

Gsc-B : 45 minutes
Gsc : 1 heure et 30 minutes

**Administration**

Gsc-B : 36 Questions | Choix multiple
Gsc : 71 Questions | Choix multiple

**Délai de correction**

Instantané

**Langues disponibles**

Français | Anglais

**Rapport standard**

Français | Anglais

47

Gsi

ID-Supervision/opérations internes

Le ID-Supervision/opérations internes (Gsi), anciennement *Panier de gestion à choix multiple Société Nationale des Énergies Renouvelables (PG-SNÉR)*, permet d'évaluer la capacité à réagir à des situations de gestion susceptibles d'être rencontrées dans le cadre d'un poste de premier niveau évoluant dans le secteur administratif.

**Public cible**

Des cadres de niveau 1 évoluant dans un contexte administratif, responsable du secteur de l'assistance à la clientèle interne.

**Temps requis**

1 heure et 30 minutes

**Administration**

70 Questions | Choix multiple

**Délai de correction**

Instantané

**Langues disponibles**

Français | Anglais

**Rapport standard**

Français | Anglais

48

Gcc

ID-Gestion/opérations client

Le ID-Gestion/opérations client (Gcc), anciennement *Panier de gestion à choix multiple Société Véranium (PG-SVI)*, permet d'évaluer la capacité à réagir à des situations susceptibles d'être rencontrées dans le cadre d'un poste de gestion intermédiaire évoluant dans un contexte d'exploitation et de ventes.

**Public cible**

Des cadres intermédiaires évoluant dans un contexte opérationnel, responsable du secteur de l'exploitation des ventes.

**Temps requis**

Gcc-B : 45 minutes
Gcc : 1 heure et 30 minutes

**Administration**

Gcc-B : 35 Questions | Choix multiple
Gcc : 69 Questions | Choix multiple

**Délai de correction**

Instantané

**Langues disponibles**

Français | Anglais

**Rapport standard**

Français | Anglais

49

Gse

ID-Supervision/écrit

Le ID-Supervision/écrit (Gse), anciennement *Exercice d'habiletés PRO-FEST (TH-PROFEST)*, est un outil conçu pour évaluer la capacité à réagir de manière appropriée, par écrit, à des situations de travail rencontrées dans un poste de supervision de premier niveau. Ces mises en situation incluent des requêtes de superviseurs directs, des lettres d'intervenants externes, des notes de service ou des demandes d'employés.

**Public cible**

Toute organisation désirant évaluer des candidats pour des postes de supervision de niveau 1.

**Temps requis**

2 heures

**Administration**

7 Questions | Développement

**Délai de correction**

3 à 5 jours ouvrables

**Langues disponibles**

Français | Anglais

**Rapport standard**

Français | Anglais

50

Gce

ID-Gestion/écrit

Le ID-Gestion/écrit (Gce), anciennement *Panier de gestion Option Affaires (PG-AFFAIRES)*, est un outil conçu pour évaluer la capacité à réagir de manière adéquate, par écrit, à des situations de travail rencontrées dans un contexte de gestion. Ces mises en situation contiennent des lettres, des notes de service et de courts rapports sur des sujets tels que l'année fiscale et la gestion des ressources humaines.

**Public cible**

Toute organisation désirant évaluer des candidats pour des postes de gestion intermédiaire.

**Temps requis**

3 heures

**Administration**

12 Questions | Développement

**Délai de correction**

3 à 5 jours ouvrables

**Langues disponibles**

Français | Anglais

**Rapport standard**

Français | Anglais

51

Gst

ID-Gestion/stratégique

Le ID-Gestion/stratégique (Gst), anciennement *Exercice de planification stratégique (EPS-CREF)*, est un outil qui évalue la capacité d'une personne à comprendre l'environnement interne et externe d'une organisation afin d'établir des orientations stratégiques et de proposer un plan d'action pour résoudre des problèmes à court, à moyen et à long terme. Ce test vise également à évaluer la capacité d'une personne à prendre en considération un grand nombre d'informations et de données présentées sous différentes formes comme des rapports, des notes de service, des lettres, des résultats de sondages, etc.

**Public cible**

Toute organisation désirant évaluer des candidats pour des postes de cadres supérieurs.

**Temps requis**

Gst-B : 1 heure et 30 minutes

Gst : 3 heures

**Administration**

1 Question | Développement

**Délai de correction**

3 à 5 jours ouvrables

**Langues disponibles**

Français | Anglais

**Rapport quantitatif**

Français | Anglais

Rapport qualitatif

Français | Anglais

52

Gqe

ID-Chef équipe/écrit

Le ID-Chef équipe/écrit (Gqe), anciennement *Panier de gestion Points Avantages (PG-AVANTAGES)*, est un outil conçu pour évaluer la capacité à réagir adéquatement, par écrit, à des situations susceptibles d'être rencontrées en emploi dans le cadre d'un poste de gestion opérationnelle. Ces situations peuvent comprendre des lettres provenant de l'extérieur de l'organisation, des notes de service provenant d'un supérieur, d'un employé ou d'un collègue ainsi que de courts rapports portant sur des sujets tels que le budget, les ventes ou le service à la clientèle.

**Public cible**

Toute organisation désirant évaluer des candidats pour des postes de gestion intermédiaire opérationnelle.

**Temps requis**

2 heures et 30 minutes

**Administration**

7 Questions | Développement

**Délai de correction**

3 à 5 jours ouvrables

**Langues disponibles**

Français | Anglais

**Rapport standard**







Français | Anglais

65

Gcd

ID-Gestion/opérations client-Dev

Le ID-Gestion/opérations client-Dev (Gcd) est un outil de développement qui permet d'évaluer les forces et les défis d'une personne candidate lorsqu'elle est appelée à réagir à des situations pouvant être rencontrées dans le cadre du travail, d'un poste de gestion intermédiaire évoluant dans un contexte d'exploitation et de ventes.


 Public cible Toute personne qui aspire à occuper un poste de cadre intermédiaire (directeur, gestionnaire, chef de service, etc.) évoluant dans un contexte opérationnel, responsable du secteur de l'exploitation et des ventes.	 Administration 35 Questions Choix multiple	 Délai de correction Instantané
 Temps requis 45 minutes	 Rapport standard Français Anglais	 Langues disponibles Français Anglais

66

Gsd

ID-Supervision/opérations client-Dev

Le ID-Supervision/opérations client-Dev (Gsd) est un outil de développement qui permet d'évaluer les forces et les défis d'une personne candidate lorsqu'elle est appelée à réagir à des situations pouvant être rencontrées dans le cadre du travail d'un poste de supervision ou de gestion de premier niveau évoluant dans un contexte d'exploitation et de ventes.

 Public cible Toute personne qui aspire à occuper un poste de gestionnaire de premier niveau (chef d'équipe, superviseur, chargé d'équipe, coordonnateur, etc.) évoluant dans un contexte opérationnel, responsable du secteur de l'exploitation et des ventes.	 Administration 36 Questions Choix multiple	 Délai de correction Instantané
 Temps requis 45 minutes	 Rapport standard Français Anglais	 Langues disponibles Français Anglais



Santé et sécurité



13

Saf

ID-Santé et sécurité

Le ID-Santé et sécurité (Saf), anciennement *Test de santé et de sécurité au travail (SAFE-T)*, est un inventaire qui mesure les facteurs contribuant aux comportements sécuritaires dans votre organisation. Ce questionnaire, élaboré, à partir d'études scientifiques, permet d'évaluer les quatre facteurs fondamentaux à un comportement sécuritaire, soit : les attitudes, la motivation, les perceptions face à l'importance de la sécurité et les caractéristiques personnelles. Il peut être utilisé dans un contexte de développement organisationnel ou de recrutement.

**Public cible**

Toute personne opérant dans un environnement exigeant un comportement sécuritaire.

**Temps requis**

30 minutes

**Administration**

104 Questions | Choix multiple
2-4 Questions | Ordonnement

**Délai de correction**

Instantané

**Langues disponibles**

Français | Anglais | Espagnol

**Rapport standard - Saf**

Français | Anglais | Espagnol

Rapport standard - Saf-B

Français | Anglais



Langues et communication



53

Ftr

ID-Français appliqué/pro

Le ID-Français appliqué/pro (Ftr), anciennement *Test de français appliqué au travail (TFAT)*, est un outil qui permet d'évaluer le niveau de maîtrise de la langue française à l'écrit d'une personne. Les questions se rapportent à des éléments du français susceptibles d'être rencontrés dans le cadre du travail. Cette version tient compte des rectifications orthographiques apportées à la grammaire.

**Public cible**

Toute organisation désirant évaluer les compétences linguistiques françaises d'une personne candidate.

**Temps requis**

Entre 30 minutes et 1 heure et 30 minutes, selon la version du test.

**Administration**

Entre 30 et 80 questions | Choix multiple

**Délai de correction**

Instantané

**Langues disponibles**

Français

**Rapport standard**

Français | Anglais

55

Efa

ID-Écriture française/admin

Le ID-Écriture française/adm (Efa), anciennement *Exercice de communication écrite française pour le personnel de soutien administratif (TCE-ADM-FR)*, est un outil qui permet d'évaluer la capacité d'une personne à communiquer par écrit en utilisant la langue française, et ce, dans un contexte de travail propre à la correspondance administrative. Ce test évalue à quel point une personne candidate est en mesure d'exprimer ses idées par écrit en utilisant un langage approprié et exempt d'erreurs afin de transmettre l'information de façon efficace.

**Public cible**

Toute organisation désirant évaluer les compétences en écriture en français pour des postes de soutien administratif.

**Temps requis**

45 minutes

**Administration**

1 Question | Développement

**Délai de correction**

3 à 5 jours ouvrables

**Langues disponibles**

Français

**Rapport standard**

Français | Anglais

54

Eea

ID-Écriture anglaise/adm

Le ID-Écriture anglaise/adm (Eea), anciennement *Exercice de communication écrite anglaise pour le personnel de soutien administratif (TCE-ADM-EN)*, est un outil qui permet d'évaluer la capacité d'une personne à communiquer par écrit en utilisant la langue anglaise, et ce, dans un contexte de travail propre à la correspondance administrative. Ce test évalue à quel point une personne candidate est en mesure d'exprimer ses idées par écrit, en anglais, en utilisant un langage approprié et exempt d'erreurs afin de transmettre l'information de façon efficace.

**Public cible**

Toute organisation désirant évaluer les compétences en écriture en anglais pour des postes de soutien administratif.

**Temps requis**

45 minutes

**Administration**

1 Question | Développement

**Délai de correction**

3 à 5 jours ouvrables

**Langues disponibles**

Anglais

**Rapport standard**

Français | Anglais

57

Eep

ID-Écriture anglaise/pro

Le ID-Écriture anglaise/pro (Eep), anciennement *Exercice de communication écrite anglaise pour professionnels (TCE-PRO-EN)*, est un outil qui permet d'évaluer la capacité d'une personne à communiquer par écrit en utilisant la langue anglaise, et ce, dans un contexte de travail propre aux emplois de nature professionnelle. Ce test évalue à quel point une personne candidate est en mesure d'exprimer ses idées par écrit, en anglais, en utilisant un langage approprié et exempt d'erreurs afin de transmettre l'information de façon efficace.

**Public cible**

Toute organisation désirant évaluer les compétences en écriture en anglais pour des postes de nature professionnelle.

**Temps requis**

1 heure

**Administration**

1 Question | Développement

**Délai de correction**

3 à 5 jours ouvrables

**Langues disponibles**

Anglais

**Rapport standard**

Français | Anglais

60

Een

ID-Écriture anglaise

Le ID-Écriture anglaise (Een), anciennement *Exercice de communication écrite anglaise (TCE-AN)*, est un outil qui permet d'évaluer la capacité d'une personne à communiquer par écrit en anglais. Ce test évalue à quel point une personne candidate est en mesure d'exprimer ses idées par écrit en utilisant un langage approprié et exempt d'erreurs afin de transmettre l'information de façon efficace.

**Public cible**

Toute organisation désirant évaluer les compétences reliées aux habiletés en écriture en anglais.

**Temps requis**

30 minutes

**Administration**

1 Question | Développement

**Délai de correction**

3 à 5 jours ouvrables

**Langues disponibles**

Anglais

**Rapport standard**

Français | Anglais

56

Ebi

ID-Écriture bilingue

Le ID-Écriture bilingue (Ebi), anciennement *Exercice de communication écrite bilingue (TCE-BIL)*, est un outil qui permet d'évaluer la capacité d'une personne à communiquer par écrit en français et en anglais. Ce test évalue à quel point une personne candidate est en mesure d'exprimer ses idées par écrit, dans les deux langues, en utilisant un langage approprié et exempt d'erreurs afin de transmettre l'information de façon efficace.

**Public cible**

Des postes où la communication écrite bilingue est importante.

**Temps requis**

1 heure et
30 minutes

**Administration**

4 Questions | Développement

**Délai de correction**

3 à 5 jours ouvrables

**Langues disponibles**

Français | Anglais

**Rapport standard**

Français | Anglais

58

Efp

ID-Écriture française/pro

Le ID-Écriture française/pro (Efp), anciennement *Exercice de communication écrite française pour professionnels (TCE-PRO-FR)*, est un outil qui permet d'évaluer la capacité d'une personne à communiquer par écrit en utilisant la langue française, et ce, dans un contexte de travail propre aux emplois de nature professionnelle. Ce test évalue à quel point une personne candidate est en mesure d'exprimer ses idées par écrit en utilisant un langage approprié et exempt d'erreurs afin de transmettre l'information de façon efficace.

**Public cible**

Toute organisation désirant évaluer les compétences en écriture en français pour des postes de nature professionnelle.

**Temps requis**

1 heure

**Administration**

1 Question | Développement

**Délai de correction**

3 à 5 jours ouvrables

**Langues disponibles**

Français

**Rapport standard**

Français | Anglais

59

Eca

ID-Écriture/centre d'appel

Le ID-Écriture/centre d'appel (Eca), anciennement *Exercice de communication écrite française pour préposé centre d'appels (TCE-FR-PREP)*, est un outil qui permet d'évaluer la capacité d'une personne à communiquer par écrit en utilisant la langue française, et ce, dans un contexte de travail propre aux emplois de cette nature. Ce test évalue à quel point une personne candidate est en mesure d'exprimer ses idées par écrit en utilisant un langage approprié et exempt d'erreurs afin de transmettre l'information de façon efficace.

**Public cible**

Toute organisation désirant évaluer les compétences en écriture en français pour des postes de préposé en centre d'appels.

**Temps requis**

30 minutes

**Administration**

4 Questions | Développement

**Délai de correction**

3 à 5 jours ouvrables

**Langues disponibles**

Français

**Rapport standard**

Français

61

Efr

ID-Écriture française

Le ID-Écriture française (Efr), anciennement *Exercice de communication écrite française (TCE-FR)*, est un outil qui permet d'évaluer la capacité d'une personne à communiquer par écrit en français. Ce test évalue à quel point une personne candidate est en mesure d'exprimer ses idées par écrit en utilisant un langage approprié et exempt d'erreurs afin de transmettre l'information de façon efficace.

**Public cible**

Toute organisation désirant évaluer les compétences reliées aux habiletés en écriture en français.

**Temps requis**

1 heure

**Administration**

1 Question | Développement

**Délai de correction**

3 à 5 jours ouvrables

**Langues disponibles**

Français

**Rapport standard**

Français | Anglais

62

Ofr

ID-Oral français

Le ID-Oral français (Ofr), anciennement *Test de communication orale française (TCO-FR)*, est un outil qui permet de mesurer la capacité d'une personne à communiquer efficacement oralement en français. La constitution des thèmes et des questions du ID-Oral français permet d'évaluer les compétences de compréhension et d'expression orale des personnes candidates sur le plan du vocabulaire, des verbes, de la syntaxe, du rythme, de la logique et du niveau de langue.

**Public cible**

Tous les postes d'une organisation qui requiert la capacité à communiquer oralement, en français, avec différents intervenants.

**Temps requis**

30 minutes

**Administration**

15 questions | Développement

**Délai de correction**

1 journée ouvrable

**Langues disponibles**

Français

**Rapport standard**

Français | Anglais

63

Oen

ID-Oral anglais

Le ID-Oral anglais (Oen), anciennement *Test de communication orale anglaise (TCO-AN)*, est un outil qui permet de mesurer la capacité d'une personne à communiquer efficacement oralement en anglais. La constitution des thèmes et des questions du ID-Oral anglais permet d'évaluer les compétences de compréhension et d'expression orale des personnes candidates sur le plan du vocabulaire, des verbes, de la syntaxe, du rythme, de la logique et du niveau de langue.

**Public cible**

Tous les postes d'une organisation qui requiert la capacité à communiquer oralement, en anglais, avec différents intervenants.

**Temps requis**

30 minutes

**Administration**

15 questions | Développement

**Délai de correction**

1 journée ouvrable

**Langues disponibles**

Anglais

**Rapport standard**

Français | Anglais